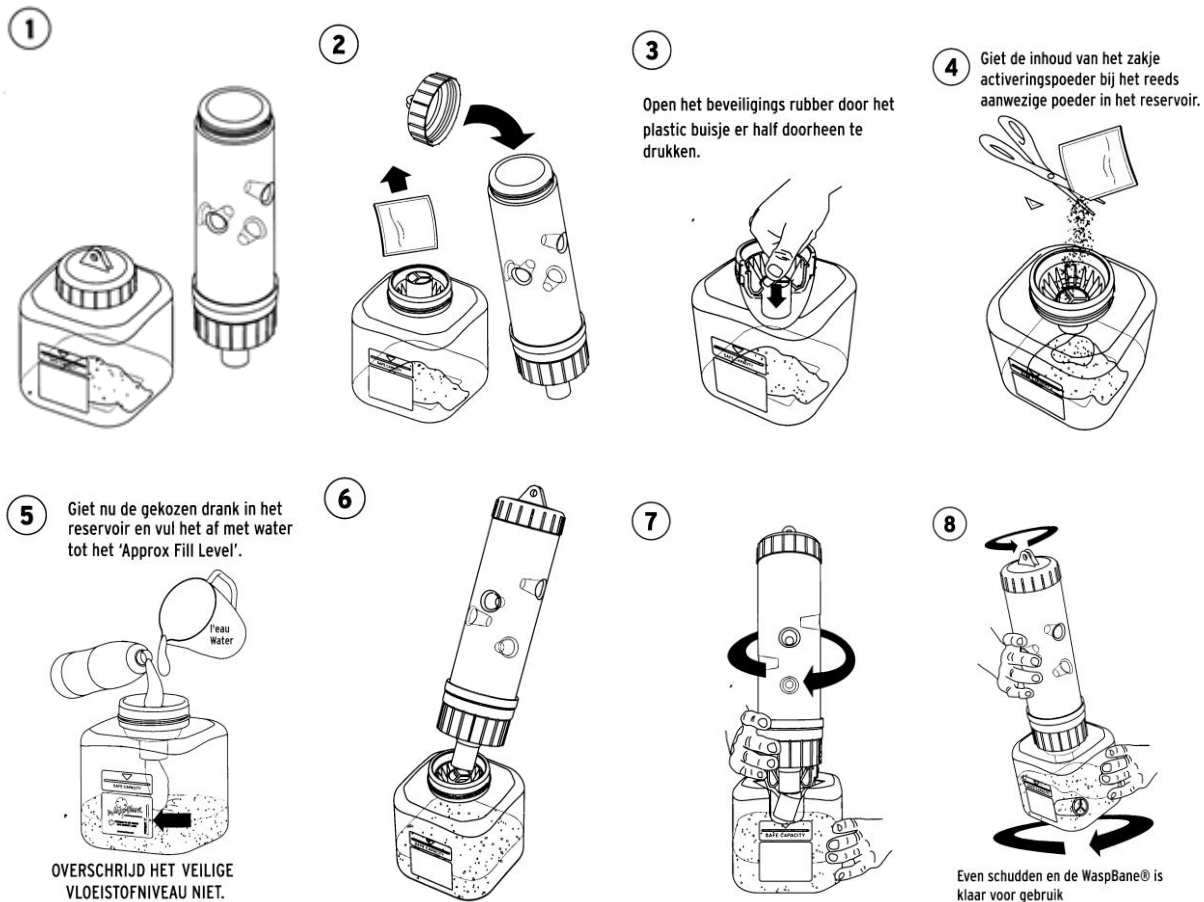


VEILIGHEIDSINFORMATIE: Hoewel de makers van WaspBane® op verantwoorde wijze trachten te handelen om de veiligheid van de gebruikers van WaspBane® te beschermen, geschiedt het gebruik van de WaspBane® wesperval op eigen risico van de gebruiker. De makers kunnen niet aansprakelijk worden gesteld voor de veiligheid van de gebruiker van de WaspBane® wesperval.



WaspBane® klaarmaken voor gebruik

Lokmiddel

Voor gebruik moet de wesperval gevuld worden met lokmiddel. Gebruik hiervoor een mengsel van ca. 300-400 ml zoet bier of pils, 100-150 gr honing en voldoende water om het vloeistofniveau tot het streepje 'APPROX FILL LEVEL' te brengen. **OVERSCHRIJD DIT STREEPJIE NIET!** Het is ook mogelijk om andere vloeistoffen te gebruiken, maar gebruik alleen vloeistoffen die van nature gezoet zijn of smaak bevatten. **LET OP:** Het meegeleverde lokpoeder is geen lokstof. Het is bedoeld om de val het hele seizoen vers te houden.

Zorg ervoor dat de toegevoegde honing goed oplost in de lokvloeistof, anders kan de val honingbijen aantrekken.

Pas op met...

Kunstmatig gezoete of op smaak gebrachte dranken (bv. cola) zijn minder efficiënt. Vruchtensappen werken alleen als ze de aromatische delen van de vrucht bevatten. Sinaasappelsap (of sap van andere citrusvruchten) is niet effectief. Gebruik ook geen pepermuntlikeur of -olie en bittere of zure vloeistoffen.

Uiterlijk

Het uiterlijk van het gemaakte lokmiddel kan variëren en de activator kan een schuimlaag, schuimrand of neerslag vormen. Dit is volkomen normaal. Lokvloeistof die op de buitenkant van de val gemorst is, moet met water worden afgespoeld om te voorkomen dat de werking van de val afneemt.

Tips voor het gebruik van de WaspBane®

Gebruik WaspBane® om wespen te doden en wespenzwermen rond voedsel, barbecues en afvalcontainers te voorkomen. U kunt WaspBane® ophangen of neerzetten. In perioden van droogte kan WaspBane® worden aangevuld met water.

Het is belangrijk dat u WaspBane® op een zonnige plaats zet of hangt. Vermijd een koude of vochtige ondergrond. De WaspBane werkt het best wanneer hij wordt blootgesteld aan wind. Hang of plaats de WaspBane® in de windrichting van het te beschermen gebied, of in de omtrek van het te beschermen gebied.

Beste plaatsen voor de WaspBane®

- Op het terras of op niet gebruikte tuintafels
- In vruchtdragende bomen
- Tussen fruitafval
- Boven afvalcontainers die u regelmatig leegt

Wespenseizoen

Wespen hebben een complex dieet. In maart/april ontwaken wespenkoninginnen uit hun winterslaap om zich te voeden met nectar en zo de bestuiving van planten te bevorderen. In mei/juni en de vroege zomer hebben de zich ontwikkelende wespennesten veel eiwitten nodig en jagen wespen dus op andere insecten. In deze periode spelen wespen een belangrijke rol bij het beheersen van andere insectenplagen zoals muggen, vliegen en andere schadelijke, stekende insecten. In juli/augustus en in de herfst gaan wespen over op zoet voedsel. Dit is de periode waarin ze voor veel overlast zorgen.

WaspBane® in juli/augustus plaatsen

Plaats WaspBane® pas in juli/augustus. WaspBane® is alleen bedoeld om hinderlijke wespen uit te roeien wanneer ze zich voeden met zoet voedsel. Het 'zoete' seizoen kan variëren naargelang het klimaat en de ligging. Als WaspBane® te vroeg wordt geplaatst, kan het lijken alsof de val niet werkt, omdat deze alleen wespen vangt wanneer ze zich met zoet voedsel voeden. Dit heeft geen invloed op de werking van de val op de lange termijn.

WaspBane is duurzaam en milieuvriendelijk

PLAATS WASPBANE® NIET IN HET VOORJAAR. Wanneer WaspBane® in het vroege voorjaar wordt geplaatst, worden wespenkoninginnen gedood en zal de hele wespenuitvoering uit het gebied verdwijnen. Dit kan leiden tot een epidemie van andere stekende insecten en andere insectenplagen die planten en vruchten beschadigen en ziekten kunnen verspreiden. Gebruik geen lokmiddel op basis van eiwitten om jagende wespen te vangen. Jagende wespen zijn nuttig. Bij normaal gebruik vangt WaspBane® geen andere nuttige

insecten. Het lokstelsel van WaspBane® maakt uitsluitend gebruik van onschadelijke materialen. Het bevat geen chemische pesticiden, giftige stoffen of feromonen.

Opslag en onderhoud

Demonteer de WaspBane® wesperval aan het eind van het seizoen, bij voorkeur voordat de vorstperiode aanbreekt. Indien de WaspBane® tijdens de winter buiten blijft staan, vermindert dit de levensduur van de dampkamer. Bewaar de dampkamer na gebruik. Was met warm zeepsop, spoel grondig af en bewaar op een koele, droge, donkere plek zolang hij niet gebruikt wordt. Indien de dampkamer broos wordt, vervang hem dan door een nieuwe. Controleer dit voor gebruik.

Na gebruik

Wespen zijn gevaarlijke insecten, zelfs wanneer ze dood zijn. Een dode wesp kan nog steeds steken en een dergelijke steek kan nog steeds tot een allergische reactie leiden. De lokmiddelhouder van de WaspBane® moet daarom na gebruik worden weggegooid. Gooi de lokmiddelhouder weg volgens de lokale regels voor afvalverwijdering. Hij kan bij het huishoudelijk afval worden gedeponneerd. DRAAI HET DEKSEL NIET VAST. Zorg er bij verwijdering voor dat er lucht kan ontsnappen uit de lokmiddelhouder.